

العلوم

1446 هـ - 24-25 م

خامس

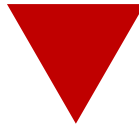
باقعة 4

تدريبات
دعم
وإثراء



يا رب انصر عبادك المؤمنين
وجنك الموحدين في كل مكان

حتماً ستعود



القدس والأقصى

ملحوظة: هذه التدريبات لا تقني عن الكتاب المدرسي

الاسم / الصف / 5-

التميز



- دعم وإثراء علوم 4 (نهاية ف 2) -

العام الدراسي 1446 هـ & 24 - 25 م

اختر الإجابة الصحيحة مما يلي.

1- ماذا نعني بشكل من أشكال الطاقة ينتج عن اهتزاز الأجسام؟			
a. الصوت	b. شدة الصوت	c. درجة الصوت	d. صدى الصوت
2- فيما يختلف صوت العصفور عن صوت الأسد؟			
a. صدى الصوت	b. سرعة الصوت	c. علو الصوت	d. درجة الصوت
3- أي المواد التالية تكون سرعة الصوت فيها أسرع؟			
a. الخشب	b. الماء	c. الهواء	d. الفراغ
4- ما خاصية الصوت التي تصف حدته وغلظته؟			
a. انعكاس الصوت	b. علو الصوت	c. درجة الصوت	d. الفراغ
5- تتحرك الأصوات بشكل أسرع عندما ينتقل الصوت خلال؟			
a. الهواء	b. الماء	c. الخشب	d. الفراغ
6- عند النفخ في زجاجات مياه أي الزجاجات يكون الصوت الصادر منها غليظ؟			
			
a. 1	b. 2	c. 3	d. 4
7- أي من الأصوات التالية صوت حاد؟			
a. صوت الرجل	b. صوت الطفل	c. صوت الأسد	d. صوت الكلب
8- ما الوسط المادي الذي ينقل الصوت بين المعلم وطلابه في الصف؟			
a. الماء	b. الطاولة	c. الكتاب	d. الهواء
9- صنف صوت صراخ الطفل؟			
a. صوت حاد	b. صوت غليظ	c. صوت منخفض	d. صوت مرتفع

- دعم وإثراء علوم 4 (نهاية ف 2) -

العام الدراسي 1446 هـ & 24 - 25 م

من الشكل الذي أمامك أي الشوكتين تصدر صوتاً عالياً أيهما يصدر صوتاً منخفضاً مع ذكر السبب

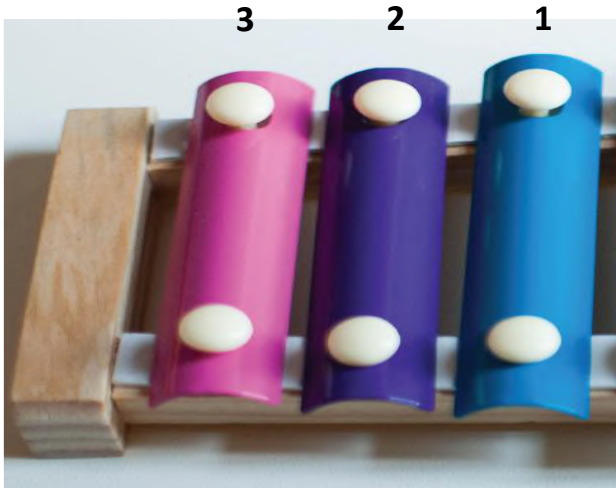


.....

.....

السبب

عرف علو الصوت



إذا كان لديك اكسيلفون وكان طول كل جزء منه كالتالي

1- الأول 15 سنتيمتر

2- الثاني 10 سنتيمتر

3- الثالث 5 سنتيمتر

أي الأجزاء ستصدر صوتاً حاداً عند الطرق عليها؟

الإجابة

- دعم وإثراء علوم 4 (نهاية ف 2) -

العام الدراسي 1446 هـ & 24 - 25 م

لماذا يحتاج رواد الفضاء أثناء السير في الفضاء الخارجي إلى استخدام أجهزة الراديو للتحدث إلى بعضهم بعضاً؟



الإجابة.....

كيف يمكن للحيتان أن تسمع أصوات بعضها بعضاً تحت الماء؟



الإجابة.....

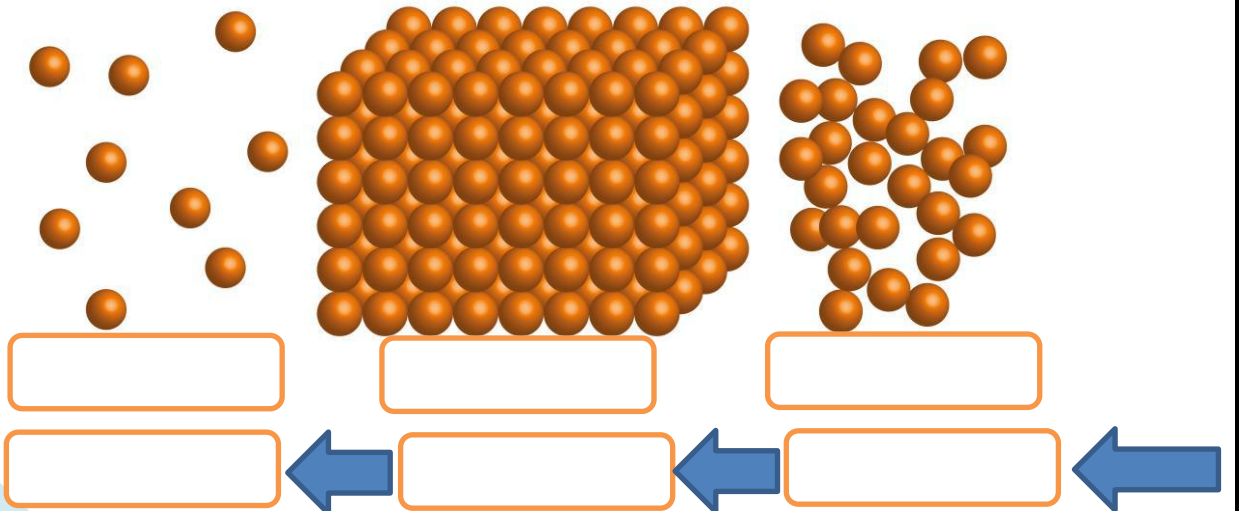
أشرح لماذا لا ينتقل الصوت خلال الفضاء الخارجي؟

الإجابة.....

اكتب أسماء حيوانات تستطيع تحديد مصدر الصوت بسهولة؟ ولماذا؟

الإجابة.....

اكتب اسم الأوساط التي أمامك تحت كل صورة ورتب الأوساط من الأسرع في نقل الصوت إلى الأبطأ



- دعم وإثراء علوم 4 (نهاية ف 2) -

العام الدراسي 1446 هـ & 24 - 25 م

اكتب اسم صوتين من الأصوات الحادة.

.....

.....

اكتب اسم صوتين من الأصوات الغليظة

.....

.....

لماذا يستطيع الإنسان والحيوانات تحديد اتجاه مصدر الصوت؟

.....

وصل الصور بدرجة الصوت المناسبة



صوت غليظ

صوت حاد

- دعم وإثراء علوم 4 (نهاية ف 2) -

العام الدراسي 1446 هـ & 24 - 25 م

أَخْتَارُ الإِجَابَةَ الصَّحِيحَةَ. لِلْحَيَوَانَاتِ آذَانٌ مُخْتَلِفَةٌ الشَّكْلِ.

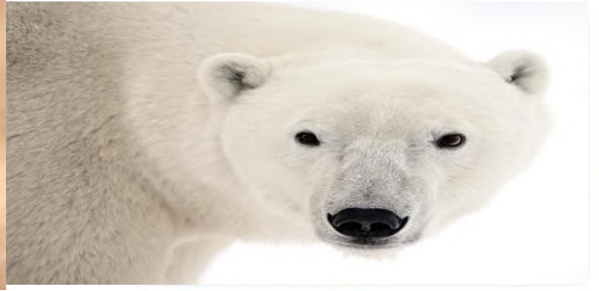
أَعْتَقِدُ أَنَّ الْحَيَوَانَاتِ ذَاتِ الْآذَانِ الْكَبِيرَةِ جَدًّا

(أ) يُمَكِّنُهَا سَمَاعُ الْحَيَوَانَاتِ الْأُخْرَى عِنْدَمَا تَكُونُ بَعِيدَةً

(ب) يُمَكِّنُهَا سَمَاعُ الْحَيَوَانَاتِ الْأُخْرَى عِنْدَمَا تَكُونُ قَرِيبَةً فَقَطْ

(ج) تَصْطَادُ مِنْ دُونِ أَنْ تَحْتَاجَ إِلَى سَمَاعِ الْحَيَوَانَاتِ الْأُخْرَى

(د) تَحْتَاجُ إِلَى آذَانٍ كَبِيرَةٍ لِتَسْمَعَ لِأَنَّهَا تَمْلِكُ بَصَرًا ضَعِيفًا



أَنْظُرُ إِلَى الصُّورِ.

مَا الْحَيَوَانُ الَّذِي سَيَحْدُدُ مَصْدَرَ الصَّوْتِ بِسُهُولَةٍ؟

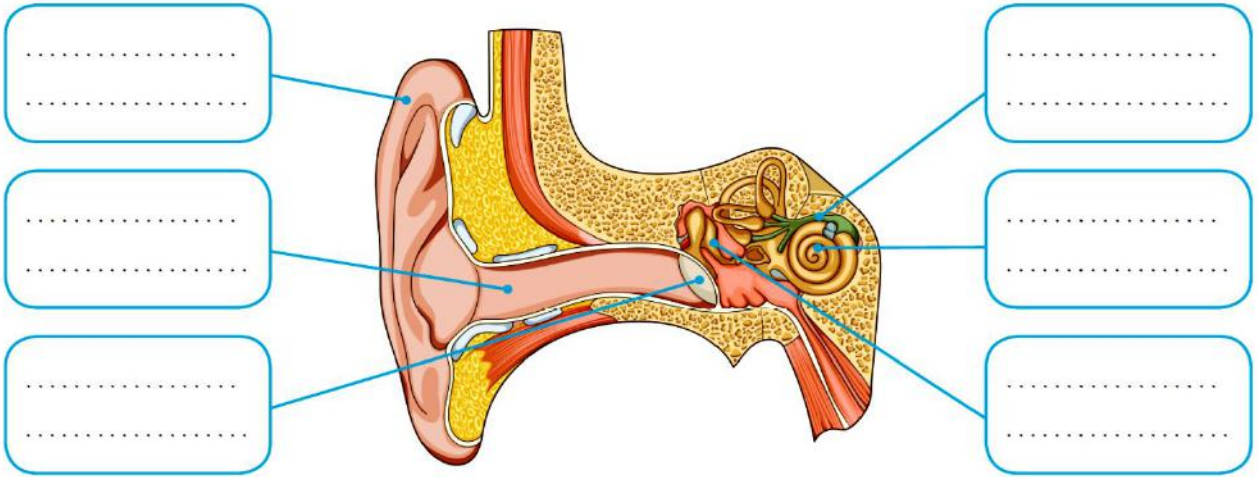
أَشْرَحُ السَّبَبَ.

مَا مِيزَةُ وُجُودِ صَيَوَانٍ كَبِيرٍ لِأُذُنِ بَعْضِ الْحَيَوَانَاتِ؟

– دعم وإثراء علوم 4 (نهاية ف 2) –

العام الدراسي 1446 هـ & 24 – 25 م

اكتب أجزاء الأذن على الرسم



أختر الإجابة الصحيحة. ما الجزء الذي لا يعد من أجزاء الأذن؟


- (أ) المطرقة
- (ب) اللجام
- (ج) الركاب
- (د) السندان

أختر الإجابة الصحيحة. ما أجزاء الأذن الداخلية؟

- (أ) القوقعة والعصب السمعي
- (ب) القوقعة والعظيمات الثلاث الصغيرة
- (ج) العظيمات الثلاث الصغيرة والعصب السمعي
- (د) طبلة الأذن والقوقعة

– دعم وإثراء علوم 4 (نهاية ف 2) –

العام الدراسي 1446 هـ & 24 – 25 م

4 أصْلُ بِخَطٍّ بَيْنَ جُزْءِ الْأُذُنِ وَوُضُفِيَّتِهِ. 

- | | | | |
|---|--------------------------|---|--------------------------------------------------------------------------------------------------------------------------------------------------------------------|
| ■ | صِيَوَانُ الْأُذُنِ | ■ | عَظْمَةٌ صَغِيرَةٌ تَتَّصِلُ بِطَبْلَةِ الْأُذُنِ. تَهْتَزُّ عِنْدَمَا يَصِلُهَا اهْتِرَازٌ مِّنْ طَبْلَةِ الْأُذُنِ. |
| ■ | القَنَاةُ السَّمْعِيَّةُ | ■ | تَهْتَزُّ عِنْدَمَا تَصِلُهَا المَوَّجَاتُ الصَّوْتِيَّةُ. |
| ■ | طَبْلَةُ الْأُذُنِ | ■ | المَسَارُ الَّذِي يَرْتَبِطُ بَيْنَ الصِّيَوَانِ وَالْأُذُنِ الوُسْطَى. |
| ■ | المِطْرَقَةُ | ■ | يَجْمَعُ المَوَّجَاتِ الصَّوْتِيَّةَ وَيُوجِّهُهَا إِلَى دَاخِلِ الْأُذُنِ. |
| ■ | السِّنْدَانُ | ■ | يَسْتَقْبِلُ الاهْتِرَازَاتِ وَيَمُرُّهَا إِلَى الرِّكَابِ. |
| ■ | الرِّكَابُ | ■ | يُرْسِلُ ذَبْذَبَاتٍ عَصَبِيَّةً إِلَى الدِّمَاغِ. |
| ■ | القَوَّعَةُ | ■ | مَلِيئَةٌ بِالسَّوَائِلِ وَمُبْطَنَةٌ بِشُعَيْرَاتٍ صَغِيرَةٍ. تَهْتَزُّ الشُّعَيْرَاتُ بِوَاسِطَةِ المَوَّجَاتِ الصَّوْتِيَّةِ لِتَكُونِ ذَبْذَبَاتٍ عَصَبِيَّةً. |
| ■ | العَصَبُ السَّمْعِيُّ | ■ | يُنْقَلُ الاهْتِرَازَاتُ إِلَى القَوَّعَةِ. |

- دعم وإثراء علوم 4 (نهاية ف 2) -

العام الدراسي 1446 هـ & 24 - 25 م

أَشْرَحُ لِمَ يَجِبُ عَلَى الشَّخْصِ الَّذِي يَعْمَلُ عَلَى مَدْرَجٍ مَطَارٍ ارْتِدَاءُ وَاقي أُذُنٍ. 🔍

أَذْكُرُ سَبَبَيْنِ يُمْكِنُ أَنْ يُؤْذِيَا السَّمْعَ فِي الْأُذُنِ وَيُؤَدِّيَا إِلَى الصَّمَمِ. 🔍

1

2

فِي مَوْقِعِ بِنَاءٍ، يَتِمُّ اسْتِخْدَامُ آلَاتِ الْحَفْرِ وَآلَاتٍ أُخْرَى طَوَالَ الْيَوْمِ. لَا يَرْتَدِي الْعُمَالُ فِي الْمَوْقِعِ وَاقي أُذُنٍ. يُعَانِي عَدَدٌ قَلِيلٌ مِنْ هَؤُلَاءِ الْعُمَالِ مِنْ مَشَاكِلَ فِي سَمَاعِ الْأَصْوَاتِ. أَشْرَحُ السَّبَبَ. 🔍

صف ما في الصورة مع ذكر السبب؟ 🔍



اكتب صفات المادة العازلة للصوت مع ذكر مثال عليها؟

الإجابة.....

– دعم وإثراء علوم 4 (نهاية ف 2) –

العام الدراسي 1446 هـ & 24 – 25 م



الاسفنج الرغوي



قطعة صوف

عندما يصدر المنبه صوتاً

أَتَوَقَّعُ الْمَوَادَّ الَّتِي سَتَكْتُمُ الصَّوْتَ بِشَكْلِ أَفْضَلِ.

المادّة:

أَشْرَحُ السَّبَبَ.

اشرح كيف يستخدم الدلفين صدى الصوت لتحديد موقع الفريسة



الإجابة:

اكتب شروط حدوث صدى الصوت

الإجابة:

– دعم وإثراء علوم 4 (نهاية ف 2) –

العام الدراسي 1446 هـ & 24 – 25 م

أَكْمِلُ الْجَدُولَ لِأُظْهِرَ مَا أَتَذَكَّرُهُ عَنِ الْمَوَاطِنِ لِتَشْمَلَ الْخَصَائِصَ وَالْمُنَاخَ وَمِثَالًا وَاحِدًا عَلَى حَيَوَانٍ يَعِيشُ هُنَاكَ. أُضْمِنُ الْجَدُولَ خَصَائِصَ جَسَدِيَّةً لِلْحَيَوَانِ.

الموطن	خصائص الموطن
موطن الصحراء
موطن المناطق القطبية
موطن الأراضي العشبية
موطن الغابات المعتدلة

كَيْفَ يَتَكَيَّفُ هَذَا الْكَائِنُ الْحَيُّ لِلبَقَاءِ عَلَى قَيْدِ الْحَيَاةِ فِي الْمَنَاطِقِ الْقُطْبِيَّةِ؟



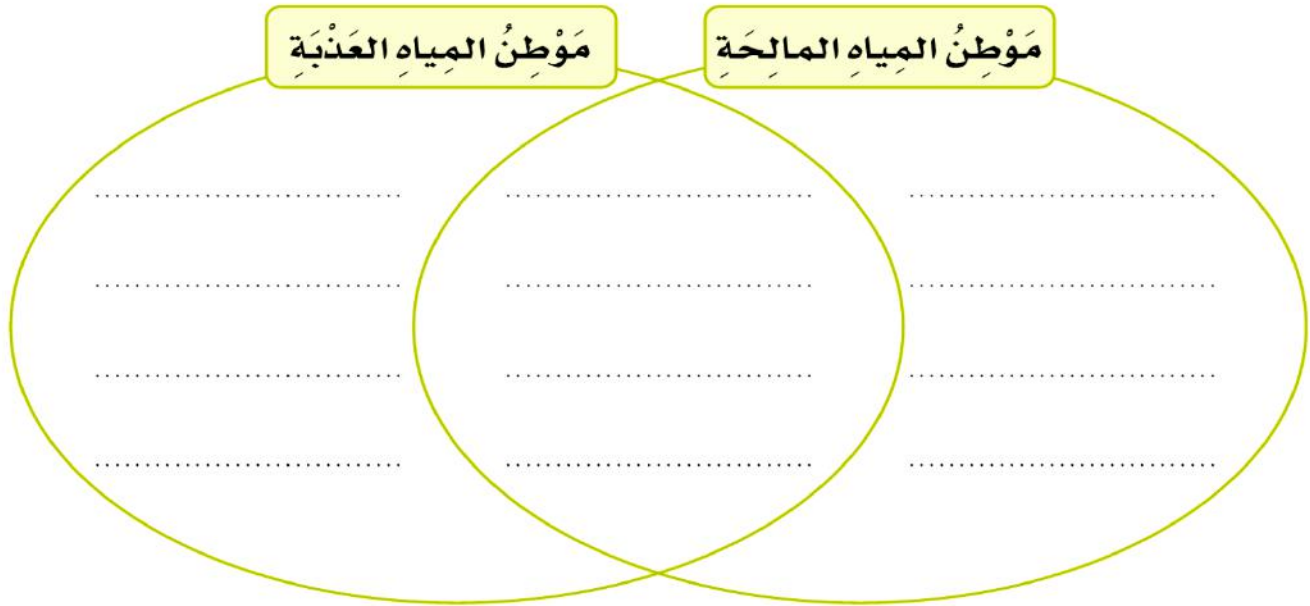
- دعم وإثراء علوم 4 (نهاية ف 2) -

العام الدراسي 1446 هـ & 24 - 25 م

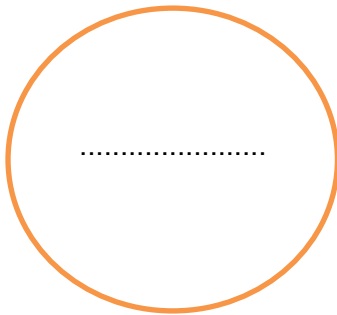
لَمَوَاطِنِ الْمِيَاهِ الْمَالِحَةِ وَلَمَوَاطِنِ الْمِيَاهِ الْعَذْبَةِ مِيزَاتٌ عَدِيدَةٌ. أَوْضَحْ
أَوْجَهُ الشَّبهِ وَأَوْجَهُ الْاِخْتِلَافِ بَيْنَ هَذَيْنِ الْمَوَاطِنَيْنِ بِاسْتِخْدَامِ مُخَطَّطِ
فِن.



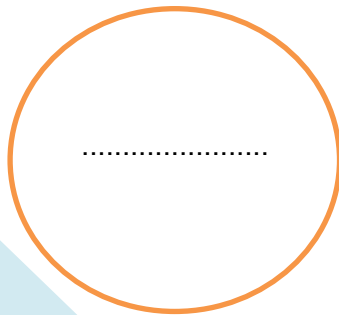
***5



أكمل الإجابة التالية بكتابة اسم الكائن الحي المناسب لطرق التكيف التالية



- قَشْرَةُ شَمْعِيَّةٍ سَمِيكَةٍ لِمَنْعِ فَقْدَانِ الْمَاءِ،
- أَشْوَكَ بَدَلًا مِنَ الْأَوْرَاقِ الْحَقِيقِيَّةِ لِمَنْعِ فَقْدَانِ الْمَاءِ
- سَاقٍ سَمِيكَةٍ لِتَخْزِينِ الْمَاءِ.

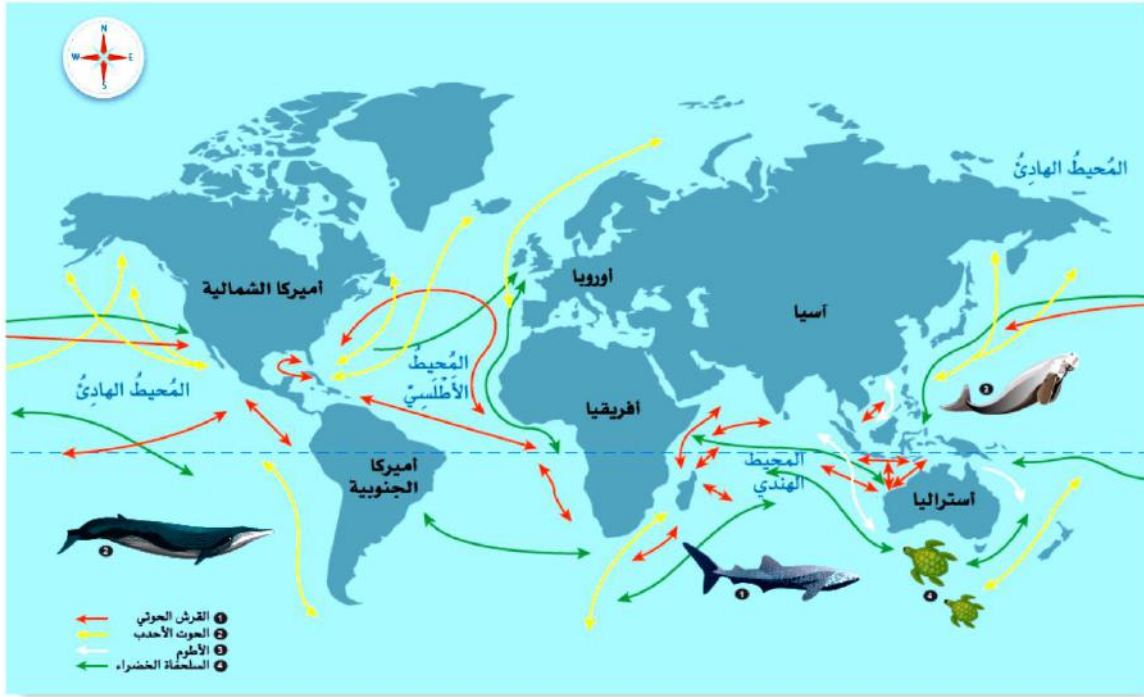


- آذَانٌ كَبِيرَةٌ لِإِبْقَائِهَا بَارِدَةً خِلَالَ النَّهَارِ الْحَارِّ،
- أَقْدَامٌ مَكْسُوَّةٌ بِالشَّعْرِ لِحِمَايَتِهَا مِنَ الرَّمَالِ السَّاخِنَةِ،
- فِرَاءٌ سَمِيكٌ لِإِبْقَائِهَا دَافِئَةً فِي اللَّيْلِ.

- دعم وإثراء علوم 4 (نهاية ف 2) -

العام الدراسي 1446 هـ & 24 - 25 م

أَنْظُرْ إِلَى الصُّورَةِ ثُمَّ أَجِِبْ عَنِ الْأَسْئَلَةِ الْآتِيَةِ:



(أ) ما الحيوانان اللذان يعبران المحيط الهندي عندما يهاجران؟

1 2

(ب) ما القارتان اللتان يهاجر الأطوم بينهما؟

1 2

(ج) أيّ الحيوانات الموجودة على خريطة الهجرة يتنقل عادةً بين شمال العالم وجنوبه؟

.....

- دعم وإثراء علوم 4 (نهاية ف 2) -

العام الدراسي 1446 هـ & 24 - 25 م

1- اكتب أسماء الحيوانات التي تستطيع العيش في أكثر من موطن واحد

الإجابة.....

2- كيف يمكن تصنيف موطن المياه المالحة وموطن المياه العذبة؟

الإجابة.....

3- ما الحيوان الذي يعيش في منطقة السافانا ويصنف من أسرع الحيوانات المفترسة في العالم؟

الإجابة.....



4- ما اسم الحيوان في الصورة وما صفات الموطن الذي يعيش فيه؟

اسم الحيوان

صفات الموطن الذي يعيش فيه

5- ما اسم الموطن الذي يعيش فيه الحيوانات التالية؟

اسم الحيوان	اسم الموطن
الحوت	
الدب القطبي	
الفيل	
المها العربي	
التمساح	

– دعم وإثراء علوم 4 (نهاية ف 2) –

العام الدراسي 1446 هـ & 24 – 25 م

(أ) ماذا يحدث لهذا الموطن؟



كَيْفَ يُمَكِّنُنَا حِمَايَةُ هَذَا الْمَوْطِنِ مِنَ التَّأْثِيرِ السَّلْبِيِّ لِلْإِنْسَانِ؟

أَذْكُرُ طَرِيقَتَيْنِ يُسَاعِدُ بِهِمَا الصُّنْدُوقُ الْعَالَمِيُّ لِلطَّبِيعَةِ عَلَى حِمَايَةِ الْغَابَاتِ.